



 **DELTA**CRANES

 **PICK & PLAY**

PICK AND CARRY CRANES
ELECTRIC



DK12

DELTA CRANES S.r.l.
25020 SAN PAOLO (BS) ITALY
E-mail: info@delta-cranes.com
Website: www.delta-cranes.com
Tel: +39 030 578 81 28 | Mob: +39 338 151 04 79

Caratteristiche Tecniche

Technical Specifications

TELAIO

Realizzato con lamiere di acciaio di elevata resistenza allo sneramento piegate e saldate.

BRACCIO

Costituito da tre elementi di cui uno fisso e due sfilabili idraulicamente mediante un cilindro idraulico a doppio effetto e rinvio. Il sistema consente di sfilare il braccio in modo sincrono. Sollevamento effettuato da un cilindro a doppio effetto che consente un brandeggio da -5°C a +70°C.

ARGANO

Tamburo scanalato con fune d'acciaio anti giro, motore idraulico a cilindrata variabile, riduttore epicicloidale con freno a dischi e valvola di funzionamento/sicurezza, attivati in automatico.

DISPLAY

Monitor ad alta risoluzione per la visualizzazione di tutte le funzioni relative all'automotive, limitatore di carico, datalogger, videocamere, con visualizzazione di tutte le informazioni riguardanti la gestione della macchina. Radiocomando per tutte le funzioni dotato di display.

ASSALE ANTERIORE

Trazione anteriore.
N° 2 motori elettrici AC, potenza kW 20, 80 V cadauno.
N° 2 riduttori epicicloidali per alte portate.
Differenziale elettronico, ruote gemellate 40 16 30 + 40 16 30 tipo cuscion anti traccia.

ASSALE POSTERIORE

Oscillante e sterzante, angolo di sterzo ruote +96°/-83°
Riduttori epicicloidali con motore idraulico per sterzata di ogni ruota. Comando di sterzata con unità elettronica.
Geometria di sterzata a gestione elettronica.
Ruote singole 40 16 30 cushion anti traccia.

FRENI

Freno di servizio a disco a secco con comando idraulico agente sulle ruote anteriori e posteriori con servizio assistito.

IMPIANTO IDRAULICO

Costituito da pompa a cilindrata variabile "load sensing" con controllo di coppia collegata a motore elettrico AC 35 kW 96 V per alimentare i movimenti di sfilo e sollevamento del braccio, verricello, sterzo, stabilizzatori anteriori e attrezzature ausiliarie. Distributore con spole differenziate a comando elettrico proporzionale. Joy Stick multifunzione elettronica, valvole "over center" per cilindro sollevamento, sfilamento braccio e verricello. Valvole di blocco pilotate per cilindri stabilizzatori. Filtro olio pompa con segnalatore elettrico di intasamento. Pressione massima di esercizio 280 bar.

IMPIANTO ELETTRICO

N° 4 moduli batterie per un totale di 96 V e 1550 Ah
N° 3 inverter DC-AC
N° 1 convertitore DC-DC 60° per alimentazione a 24 V per i sistemi ausiliari

FRAME

Made of steel sheets highly resistant to yielding, duly folded and welded.

BOOM

Formed by three segments: one is fixed, two are hydraulically extensible by means of a hydraulic double-action and return cylinder. The system allows to extend the boom in a synchronous way. Boom lifting operations are managed by a double-action cylinder which allows a -5° to 70° swing angle.

WINCH

Grooved drum with non-rotation steel rope, variable displacement hydraulic motor, planetary gearmotor with disc brake and safety/functioning valve, automatically activated.

DISPLAY

High-resolution monitors for displaying all functions related to automotive, load limiter, datalogger and cameras, with screen visualization of all information concerning the management of the machine. Radio remote control for all movements equipped with display.

FRONT AXLE

Front-drive, given by
N° 2 AC electric motors, power 20 kW, 80 V each.
N° 2 planetary gearmotors for high capacities.
Electronic differential. Non-marking twin-wheels, 40 16 30 + 40 16 30, cushion type.

REAR AXLE

Steering and oscillating rear axle, wheels steering angle +96°/-83°. Planetary gearmotors with hydraulic engine to allow steering on each wheel, steering control via electronic unit. Steering angle electronically managed. Non-marking single-mounted wheels, 40 16 30, cushion type.

BRAKES

Service dry disc brake, hydraulically controlled acting on front and rear wheels with assisted service.

HYDRAULIC SYSTEM

Composed of a "load-sensing" variable displacement pump with torque control, connected to a 35 kW, 96 V AC electric motor to power extension movements, boom lifting, winch, steering, front outriggers and auxiliary equipment operations. Distributor with differentiated spools, managed by an electric proportional control. Multi-function electronic joystick. "Over centre" valves for the cylinder actioning lifting, boom extension and winch movements. Pilot shut-off valves for outriggers cylinders. Pump oil filter with electric clogging alert. Max working pressure 280 bar.

ELECTRIC SYSTEM

N° 4 battery modules for a total amount of 96 V and 1550 Ah
N° 3 DC-AC inverters
N° 1 DC-DC 60° converter for powering auxiliary systems at 24 V

DISPOSITIVI DI SICUREZZA

Valvole di sicurezza e limitatrici di pressione su tutti gli attuatori oleodinamici, interruttori di fine corsa in salita e in discesa, limitatore elettronico del momento di carico con controllo delle manovre, arresto di emergenza.

Rispondenza alla normativa antinfortunistica vigente, e dotata di tutti i dispositivi di sicurezza previsti dalle normative

- EN 13000:2010 + A1:2014 (E)
- ISO 4305:1991

SAFETY DEVICES

Pressure-limiting safety valves on all oleo-dynamic actuators, limit switches at climb and descent end, electronic load momentum indicator with control over all manoeuvres, emergency stop.

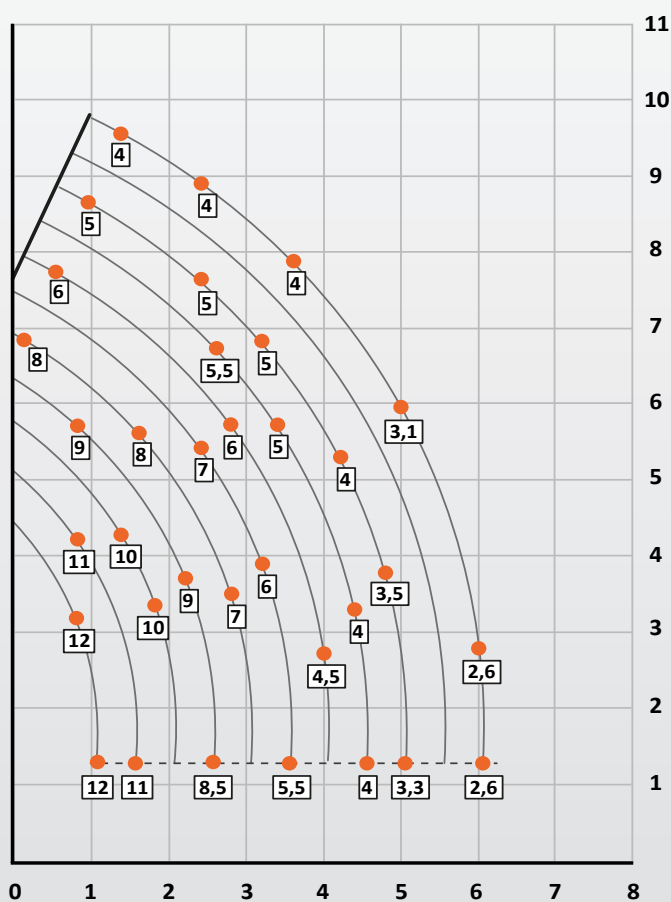
The crane is equipped with all required safety devices and it complies with EC safety rules in force

- EN 13000:2010 + A1:2014 (E)
- ISO 4305:1991



Tabella Portate Load chart (ton)

 Stabilizzatori
Outriggers



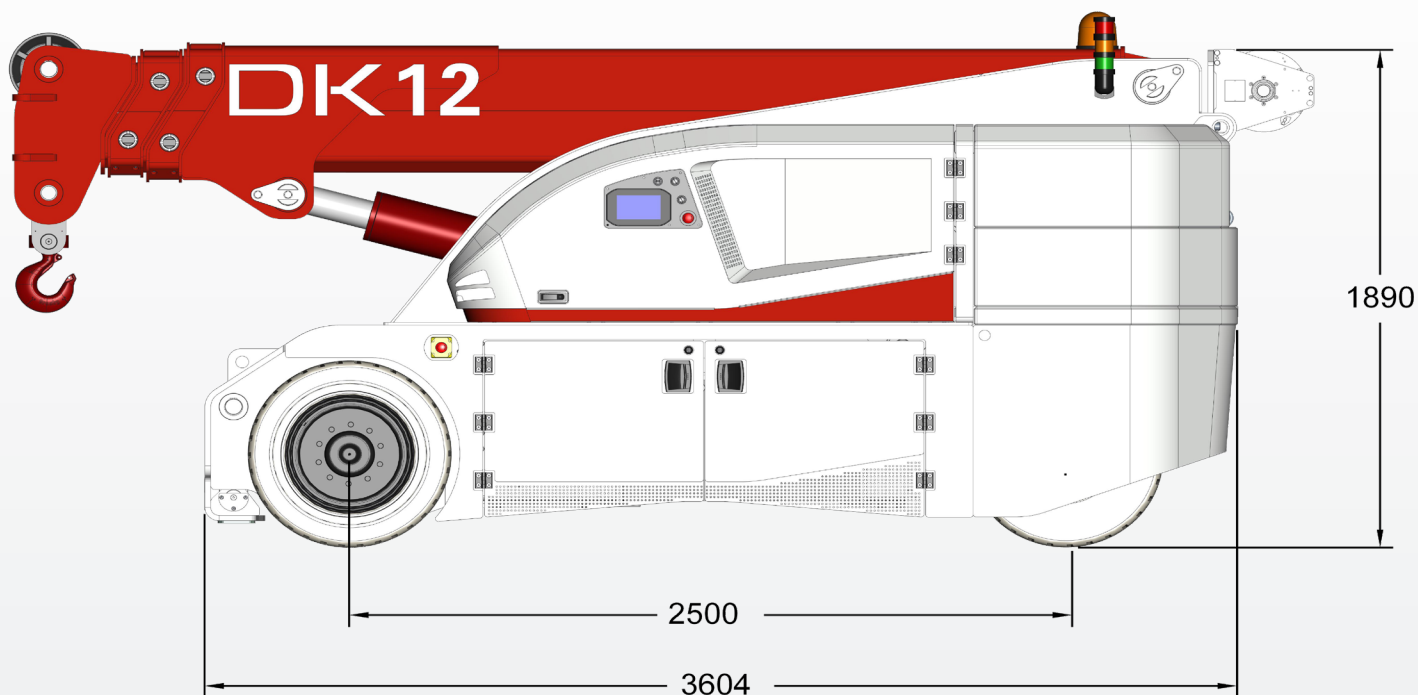
OPTIONAL

Argano idraulico - Jib ad orientamento meccanico - Forche
Carica batteria a bordo - Ruote antitraccia - Radiocomando
Stabilizzatori frontali

OPTIONALS EQUIPMENT

Hydraulic winch - Mechanically oriented jib - Forks -
Battery charger on board - Non-marking wheels - Radio
Remote Control - Front outriggers

PICK AND CARRY CRANES
ELECTRIC
DK 12



PESI WEIGHTS

Peso macchina base *Base machine* 8.700 Kg

Peso macchina completa di contrappesi
Weight machine complete with counterweights 12.400 Kg

DIMENSIONI SIZE

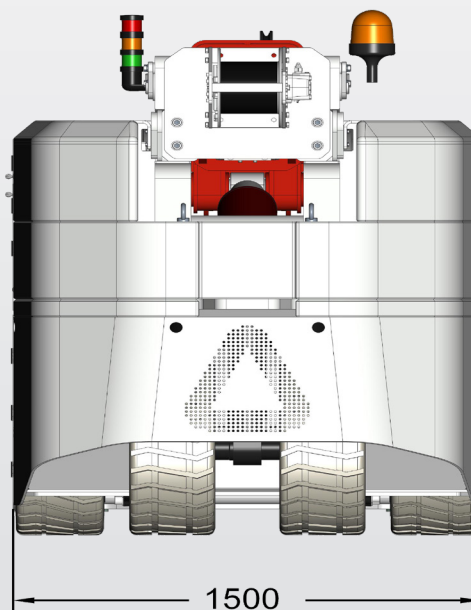
Lunghezza carro *Carrier length* 3.604 mm

Altezza *Height* 1.890 mm

Larghezza *Width* 1.500 mm

Interasse *Wheelbase* 2.500 mm

La gru è dotata di certificato di conformità CE, marcatura CE e manuale di istruzioni per l'uso.
The crane is equipped with CE Compliance Certificate, CE marking and User's Instructions Manual.



Delta Cranes S.r.l. si riserva il diritto di modificare i dati tecnici senza preavviso.
Delta Cranes S.r.l. reserves the right to change the present technical data without prior notification.

DELTA CRANES S.r.l.
 25020 SAN PAOLO (BS) ITALY

E-mail: info@delta-cranes.com
 Website: www.delta-cranes.com

Tel: +39 030 578 81 28 | Mob: +39 338 151 04 79

